



# VERS UNE TRANSITION ÉCOLOGIQUE...



## PRÉSENTATION

Le Grand Chalon est engagé de longue date dans une démarche ambitieuse de **transition écologique** et de **développement** de solutions **durables** permettant de répondre aux enjeux de sobriété, d'adaptation au changement climatique et d'attractivité de son territoire.

C'est dans cette optique que la Direction Développement Durable apporte un appui aux enseignants pour sensibiliser les élèves d'écoles primaires à la transition écologique et éveiller leur curiosité sur les thématiques suivantes : déchets, eau, air, énergie, écogestes, mobilité, changement climatique et biodiversité.

Ce programme pédagogique s'adresse aux écoles du Grand Chalon pour l'année 2026/2027. Les animations peuvent être assurées par des animateurs du Grand Chalon ou par un prestataire (LPO, CPIE, ATMO BFC, BER).

### Partenaires techniques :



AGIR pour la  
BIODIVERSITÉ



PAYS DE BOURGOGNE



### Partenaires financiers :



## INSCRIPTIONS

Retrouvez le **programme** et les **formulaires d'inscription** sur le site [www.legrandchalon.fr](http://www.legrandchalon.fr)

**Fin des inscriptions : 30 septembre 2026.**

Pour plus d'informations, contactez :

**Corinne Salagnac** au 03.85.90.50.31 / 06.63.73.07.33  
[corinne.salagnac@legrandchalon.fr](mailto:corinne.salagnac@legrandchalon.fr)

**Lucie Malicrot** 06.63.51.65.59  
[animation.environnement@legrandchalon.fr](mailto:animation.environnement@legrandchalon.fr)



## Plusieurs formules possibles :

En fonction de la thématique et du niveau de la classe, nous vous proposons :

### Des projets « courts » **C**

Ils permettent d'initier ou de perfectionner les élèves à la transition écologique par la mise en place d'actions ponctuelles, ciblées et de courte durée (2 interventions d'une demi-journée).

### Des projets « longs » **L**

Ils consistent, sur un cycle de 5 séances, à aboutir à une réalisation pédagogique concrète pendant l'année scolaire. À la fin de l'année, une restitution pourra être organisée autour d'une rencontre inter-écoles, inter-classes ou avec les parents. Les élus concernés et la presse pourront être invités par Le Grand Chalon.

Les projets « longs » peuvent s'inscrire dans un projet d'établissement et contribuer à une labellisation (E3D ou Éco-École).

### Des projets clés en main pour toute l'école !

Pour mobiliser les élèves et l'équipe pédagogique autour de la mise en place du **tri des déchets**, ou autour de la **création d'un jardin pédagogique**, une nouvelle formule est proposée : après un diagnostic et la mise à disposition de matériel adapté, toute l'école peut participer à des animations en lien avec le projet (voir page 4).

### Le prêt de matériel

Nous proposons aux écoles du territoire du matériel en prêt pour aborder le thème de la biodiversité, ou pour mettre en place des activités autour de la pratique du vélo (voir page 13).

### Modalités - Inscriptions :

Chaque enseignant doit remplir le formulaire d'inscription « classe » en **un seul exemplaire** et vérifier que le niveau de sa classe corresponde aux cycles proposés. Pour les classes de maternelles, des animations peuvent être proposées uniquement dans le cadre des projets d'école (jardin ou déchets).

Le nombre de places est limité pour chaque thématique. Des listes d'attente sont parfois mises en place.

Pour les projets d'établissement « déchets » et « jardin » (page 4 et 5), l'inscription se fait via le formulaire « école », également accessible depuis la page internet du Grand Chalon.

### Modalités - Animations :

Un temps de rencontre ou d'appel téléphonique avec l'animateur pour construire ensemble votre projet et lui poser toutes vos questions est à prévoir en amont. Toute animation annulée ne sera pas systématiquement reportée. L'annulation doit s'effectuer au plus tard la veille auprès de l'animateur.

La présence d'un encadrant de l'établissement pendant les interventions est obligatoire.

# ► RÉDUCTION ET TRI DES DÉCHETS : UN JEU D'ENFANTS !

Pour toute l'école !

Depuis mai 2025, le papier se trie dans le bac jaune !

Nous proposons de sensibiliser tous les élèves de l'établissement à cette nouvelle consigne grâce à un **grand jeu de piste accessible à toutes les classes**.

L'animation est proposée sur une demi-journée ou une journée, en fonction du nombre d'élèves dans chaque établissement.

En amont, **un diagnostic** vous sera proposé pour faire le point sur le tri au sein de l'école. Si besoin, le Grand Chalons pourra vous proposer du matériel adapté (corbeilles papier, poubelles jaunes, affiches ...).

Cette proposition s'adresse aux écoles des 37 communes du Grand Chalons pour lesquelles la compétence « Gestion des déchets » est assurée par l'agglomération.



**Cette animation est proposée pour l'ensemble de l'école et doit faire l'objet d'une demande via le formulaire spécifique « école », depuis le site du Grand Chalons.**

### **Vous souhaitez créer un jardin au sein de votre école ?**

L'animatrice du Grand Chalon peut vous accompagner dans cette démarche, à la fois sur le volet technique, mais également en permettant à chaque classe de s'investir sur le projet.

Les jardins, qu'ils soient potagers, éducatifs ou écologiques, permettent de répondre aux besoins de recréer le lien et la compréhension entre la nature et l'humain. Créer ou entretenir un jardin pédagogique est un moyen de donner du sens au système du vivant et d'en comprendre ses cycles.

Le jardin nécessite de prendre le temps d'observer, de prendre soin et de développer la patience. Ils peuvent aussi être le support d'activités artistiques.

Le jardin peut être un support concret pour aborder l'éducation à l'environnement et au développement durable (EDD), les sciences (graines, végétaux, l'écosystème faune-flore...) ou plus largement le goût, la cuisine, l'équilibre alimentaire avec les fruits et les légumes, etc.



Le suivi de votre projet est assuré pour une durée de 3 ans, avec des séances à mener en autonomie par toute l'équipe enseignante.



**Cette animation est proposée pour l'ensemble de l'école et doit faire l'objet d'une demande via le formulaire spécifique « école », depuis le site du Grand Chalon.**

## EN ROUTE VERS DES DÉPLACEMENTS DURABLE !

Grâce à une analyse de tous les modes de déplacements possibles, les élèves pourront comprendre l'impact de nos choix quotidiens de déplacements sur notre santé, et sur l'environnement.

Une journée de rencontre avec d'autres classes peut être programmée en fin d'année.

### Au programme :

- Retracer l'histoire de nos déplacements.
- Aborder la notion de pollution des transports et du dérèglement climatique.
- À partir d'un jeu de construction, comprendre les enjeux liés à la mobilité dans l'urbanisme des villes. Découvrir les infrastructures liées à la mobilités humaines dans sa ville, son quartier à partir d'une visite et de plans.
- Prendre conscience de l'impact de notre société et de ses aménagements sur les écosystèmes grâce à un jeu de plateau.



### Les animations permettent de :

- Acquérir des connaissances sur les thèmes en lien avec les transports : réchauffement climatique, pollutions, sécurité routière, biodiversité...
- Observer les éléments d'un paysage liés à la mobilité.
- Comprendre l'importance des corridors biologiques dans la nature et en ville.
- Comprendre les freins et les leviers des différents modes de transports. Se les approprier pour valoriser les modes de transport « doux ».

Les animations permettent d'aborder les 5 grands axes que sont :

- l'Eau
- l'Energie
- les Déchets
- l'Air
- la Mobilité.

**Au programme :**

- Une séance par thématique, avec une séance en autonomie entre chacune d'entre elles.
- Des jeux à construire, à jouer, des enquêtes
- et pour conclure : un grand jeu de plateau coopératif pour lutter contre le changement climatique !

Grâce à une approche transverse, les élèves pourront mieux comprendre ce qui les entoure, et connaître les comportements éco-responsables à mettre en place, pour agir au quotidien !



Les animations permettent de :

- Appréhender les différentes thématiques du Développement Durable.
- Prendre conscience des liens entre chaque thématique.
- Connaître et appliquer des écogestes au quotidien.

### Économiser l'énergie, mais aussi l'eau, trier ses déchets : la sobriété s'impose à la maison, mais aussi à l'école !

Au programme : animation sous forme de jeux d'énigmes, sensibilisation aux éco-gestes, enquête dans l'école, activité de fabrication d'objets techniques et valorisation du travail des élèves.

Le projet proposé aux classes est composé de 5 interventions avec une classe ambassadrice inscrite en cycle 3, mais c'est bien l'école entière qui est concernée.

Cette proposition permet de faire évoluer les pratiques, mais aussi de réduire les dépenses énergétiques à l'école.



#### Les animations permettent de :

- Comprendre les enjeux liés aux énergies.
- Faire un diagnostic au sein de l'établissement.
- Prendre conscience de sa propre consommation et de celle de son environnement (école).
- Connaître les solutions adaptées pour faire des économies d'eau et d'énergie à l'école.
- Savoir synthétiser et transmettre ses apprentissages aux autres élèves de l'école.



### Les sources d'énergies sont variées sur notre planète. Certaines ressources s'épuisent rapidement, quand d'autres sources sont inépuisables.

Favoriser la prise de conscience de nos comportements et de nos rapports à l'énergie afin d'acquérir de nouvelles attitudes responsables et citoyennes est un enjeu important pour nos enfants et les générations futures.

#### Les animations permettent de :

- Découvrir l'histoire de l'énergie et les différentes sources d'énergie.
- Expérimenter les énergies renouvelables.

### L'eau est une ressource naturelle essentielle.

Préserver sa qualité, faire en sorte que l'eau soit disponible pour tous et en quantité suffisante, bien gérer les milieux humides et aquatiques sont les enjeux d'aujourd'hui.

Compétent en matière d'approvisionnement en eau potable et gestion des milieux aquatiques et prévention des inondations, le Grand Chalon s'est engagé à assurer aux habitants une eau de qualité, préservée de toute pollution. Il s'applique aussi à minimiser les pertes pour préserver cette ressource naturelle, rare et précieuse



### Les animations permettent de :

- Découvrir les phénomènes associés au cycle de l'eau.
- Connaître la répartition des ressources en eau sur la planète.
- Appréhender la notion de bassin versant et de cycle de l'eau.
- Sensibiliser à la problématique du risque d'inondations.
- Prendre conscience de l'importance de l'eau dans notre quotidien : comment économiser cette ressource et préserver sa qualité.
- Comprendre le fonctionnement d'une station d'épuration par des expériences et une visite de la Station d'épuration de Port Barois à Chalon-sur-Saône (à partir du CE2).

### Transparent, mais bel et bien présent !

L'air, indispensable à la vie, est une matière peu connue des enfants. Ce projet leur permet de découvrir les propriétés de l'air et son rôle dans notre vie quotidienne à travers la respiration et les objets que nous utilisons.

#### Les animations permettent de :

- Découvrir l'existence et les propriétés de l'air.
- Réaliser différentes expériences ludiques sur l'air afin d'illustrer ses propriétés et ses utilisations.



## LA QUALITÉ DE L'AIR C

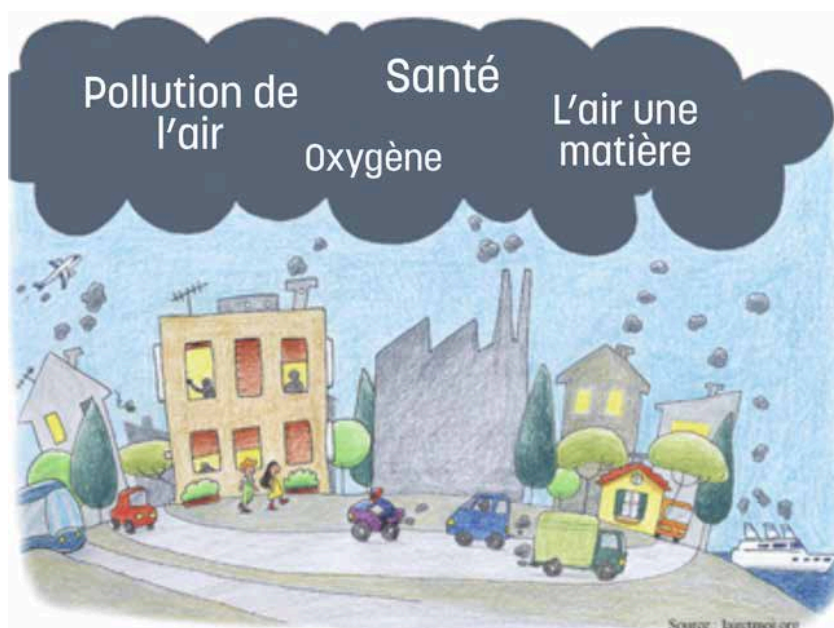
### L'homme inhale quotidiennement environ 15 000 litres d'air.

Depuis la formation de la Terre, la vie a évolué, l'atmosphère a subi des modifications. L'Homme prend aujourd'hui conscience de l'influence de la qualité de l'air sur sa santé.

Percevoir l'existence de l'air, les origines et les conséquences de la pollution peut aider les élèves à comprendre pourquoi il est utile d'avoir un comportement responsable.

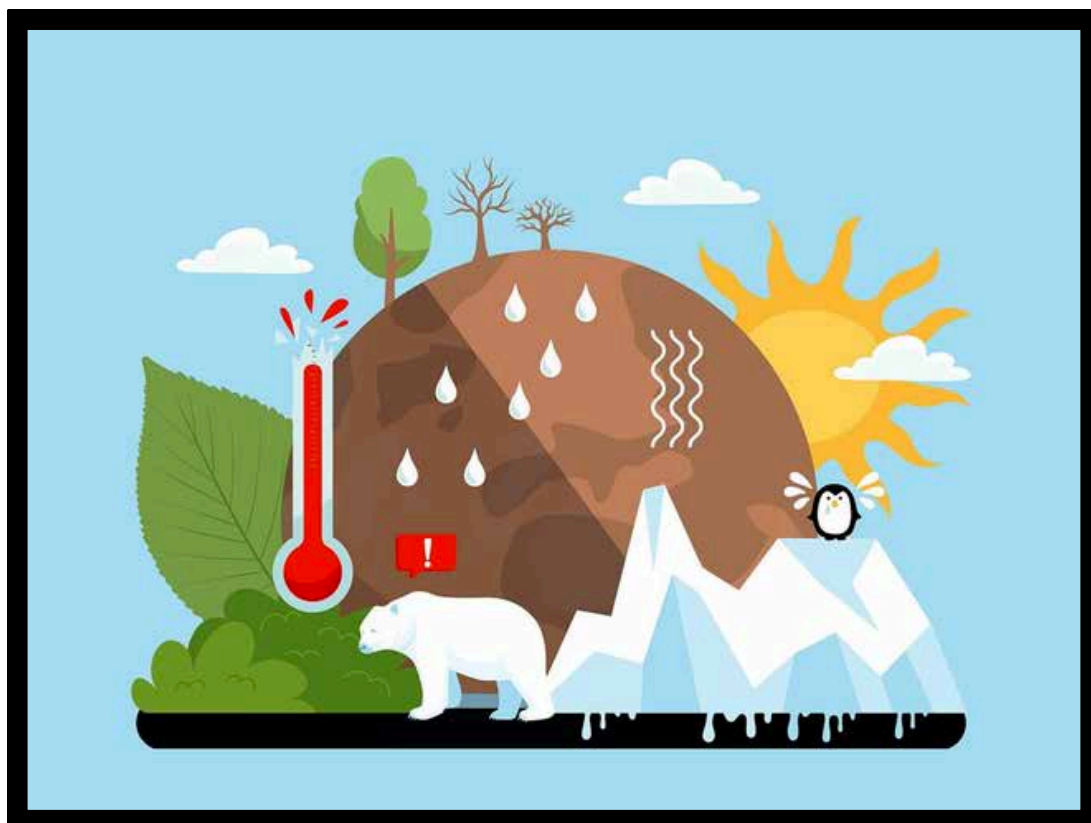
#### Les animations permettent de :

- Sensibiliser à la pollution de l'air et aux impacts sur la santé.
- Comprendre l'importance des gestes de chacun et de leurs impacts sur l'environnement.



L'objectif est de permettre aux élèves de **comprendre les mécanismes du changement climatique, ses origines naturelles ou humaines de ce phénomène et ses conséquences sur la santé et la biodiversité.**

Les élèves seront ainsi plus sensibles à la protection de l'environnement dans leurs gestes quotidiens et prendront conscience de leur rôle de citoyen.



## Les animations permettent de :

- Définir les notions d'effet de serre, de changement climatique et comprendre ses origines.
- Comprendre que l'effet de serre est un phénomène naturel qui s'accroît par les activités humaines.
- Constater et comprendre que les émissions de gaz à effet de serre ont des conséquences sur notre environnement.
- Construire un "arbre du climat" ou la "fresque du climat" (projets longs uniquement).

### **Le territoire du Grand Chalon abrite une faune et une flore riches, typiques et diversifiées.**

De la nature en ville aux grands milieux naturels (étangs, rivières, mares, forêts, pelouses calcaires, cours d'école, jardins, espaces verts, ...) le Grand Chalon dispose d'habitats naturels multiples avec une diversité d'espèces insoupçonnées. Les missions de préservation sont assurées dans le cadre des compétences « Environnement et cadre de vie » et « Gestion de Milieux aquatiques et prévention des inondations ».



### **Les animations permettent de :**

- Découvrir l'intérêt de préserver la biodiversité locale.
- D'avoir une démarche scientifique avec les inventaires et la classification des différentes espèces observées.
- Comprendre les liens et les interactions existant entre les différentes espèces et leur milieu de vie.
- Comprendre le lien qui existe entre la biodiversité et les enjeux de la transition écologique (changement climatique, îlots de chaleur, préservation des ressources).
- Connaître le rôle du Grand Chalon dans la gestion des milieux aquatiques.

*Une sortie peut être prévue à pied au départ de l'école.*

## ▶ LE PRÊT DE MALLES PÉDAGOGIQUES « BIODIVERSITÉ »

Afin de pouvoir apporter un maximum de réponses positives à des demandes d'accompagnement toujours soutenues, la Direction Développement Durable peut vous mettre à disposition une **malle pédagogique accompagnée de fiches activités**. Boîtes loupes, vivarium, presse à herbarium... Vous pourrez ainsi partir à la découverte de la biodiversité en autonomie avec vos élèves !



**Vous êtes intéressé ?** Contactez nous directement pour plus d'infos ou pour réserver le matériel : [animation.environnement@legrandchalon.fr](mailto:animation.environnement@legrandchalon.fr) ou [corinne.salagnac@legrandchalon.fr](mailto:corinne.salagnac@legrandchalon.fr)

## ▶ PRÊT DE MATÉRIEL POUR LE DISPOSITIF « SAVOIR ROULER À VÉLO »



« **Le Savoir Rouler à Vélo** » permet aux enfants de bénéficier des apprentissages nécessaires à une réelle autonomie à vélo pour l'entrée au collège. Le dispositif est composé de 3 « blocs » : savoir pédaler / savoir circuler / savoir rouler à vélo.

Le Grand Chalon peut vous mettre à disposition le matériel nécessaire pour la mise en place des blocs 1 et 2 !



**Vous êtes intéressé ?** Contactez nous directement pour plus d'infos ou pour réserver le matériel : [animation.environnement@legrandchalon.fr](mailto:animation.environnement@legrandchalon.fr) ou [mathilde.molard@legrandchalon.fr](mailto:mathilde.molard@legrandchalon.fr)



## **Le Grand Chalon**

Direction Développement Durable

16, rue Louis Jacques Thénard

71100 Chalon-sur-Saône

Tél : 03 85 43 37 65

[www.legrandchalon.fr](http://www.legrandchalon.fr)