



NOUS SOMMES LE GRAND CHALON

Le Grand Chalon
Agglomération

Nous sommes le Grand Chalon

« Le Grand Chalon, c'est un territoire à taille humaine de 51 communes, riches de leurs identités multiples et de leurs singularités. Le Grand Chalon, c'est notre espace de vie, notre bien commun.

Le Grand Chalon, ce sont des femmes et des hommes qui travaillent pour assurer son développement, avec audace, fierté et ambition.

Le Grand Chalon, ce sont des missions, des réalisations et des projets pour construire sur notre territoire un écosystème favorable à l'emploi et à l'innovation, pour réduire notre empreinte écologique et pour permettre à chacun de s'épanouir et de bien vivre, ensemble.

Je vous laisse les découvrir au fil de ce document. »



*Bonne
lecture !*

Sébastien Martin,
Président du
Grand Chalon

*Le
saviez-
vous ?*

Le Grand Chalon est à vos côtés à chaque moment, grand ou petit, de votre vie quotidienne !

Pour mieux comprendre son rôle, suivez la famille Tambourbatan, elle sera votre guide tout au long de la journée.

Le Grand Chalon ?

C'est la 1^{re} communauté d'agglomération de Saône-et-Loire, qui regroupe 117 710 habitants sur 51 communes.

Pour en savoir plus, retrouvez la carte de notre territoire au dos de ce document.

Faisons tout d'abord connaissance avec

la famille Tambourbatan :

Paul, Yasmine, Grégoire et Mila, sans oublier Georges, leur chien !

Yasmine,

36 ans, est cadre dans une entreprise industrielle.

Mila

2 ans et demi.

Paul

Passionné de grands espaces et de sport, il travaille comme animateur nature au sein du Grand Chalon.



Georges

Grégoire,

10 ans, était ravi de son statut de fils unique, jusqu'à l'arrivée de Mila.

Un véritable changement de vie pour toute la famille, puisque Yasmine et Paul ont décidé de quitter leur 2 pièces à Paris pour s'installer dans une maison à Crissey et satisfaire leurs rêves : avoir un jardin et un chien !



6h45

Le réveil sonne.

Branlebas de combat pour Paul et Yasmine ! Toute la famille se prépare pour une journée bien remplie. Alors que Paul prend sa douche, Yasmine habille Mila et vérifie que Grégoire a bien préparé son cartable. Pendant que les plus jeunes finissent leurs tartines, leurs parents organisent leur journée. Il faut jongler entre les horaires de l'école, de la nounou et les rendez-vous professionnels ! Heureusement, demain c'est le week-end.



144 litres d'eau potable consommés chaque jour par habitant du Grand Chalonnais

90 % de cette eau repart quotidiennement dans les réseaux d'assainissement contribuant à la salubrité publique, gérés par le Grand Chalonnais



7h50



Il est temps de se séparer.

À peine le temps d'un bisou et d'un « Bonjour » chaleureux aux agents qui collectent les déchets, et Yasmine enfourche son vélo électrique flambant neuf. Direction SaôneOr : son entreprise y est installée et elle ne cesse de s'en féliciter : grâce aux pistes cyclables, elle y est en une dizaine de minutes.

Environ 100 tonnes de déchets collectés par an en porte-à-porte dans les 51 communes du Grand Chalonnais



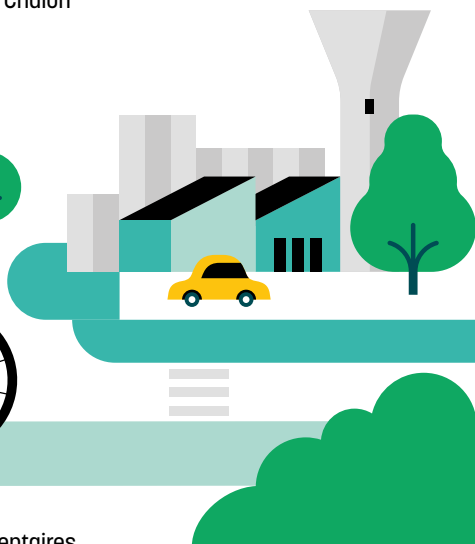


Après avoir déposé Grégoire devant le portail de l'école, Paul emmène Mila à la crèche. La petite retrouve avec plaisir Géraldine, son auxiliaire de puériculture favorite. Celle-ci va s'occuper de Mila toute la journée pendant que ses parents travaillent.

- . **665** assistants maternels libéraux
- . **13** crèches
- . **1** crèche passerelle
- . **1** halte-garderie
- . **1** crèche familiale
- . **4** micro-crèches publiques

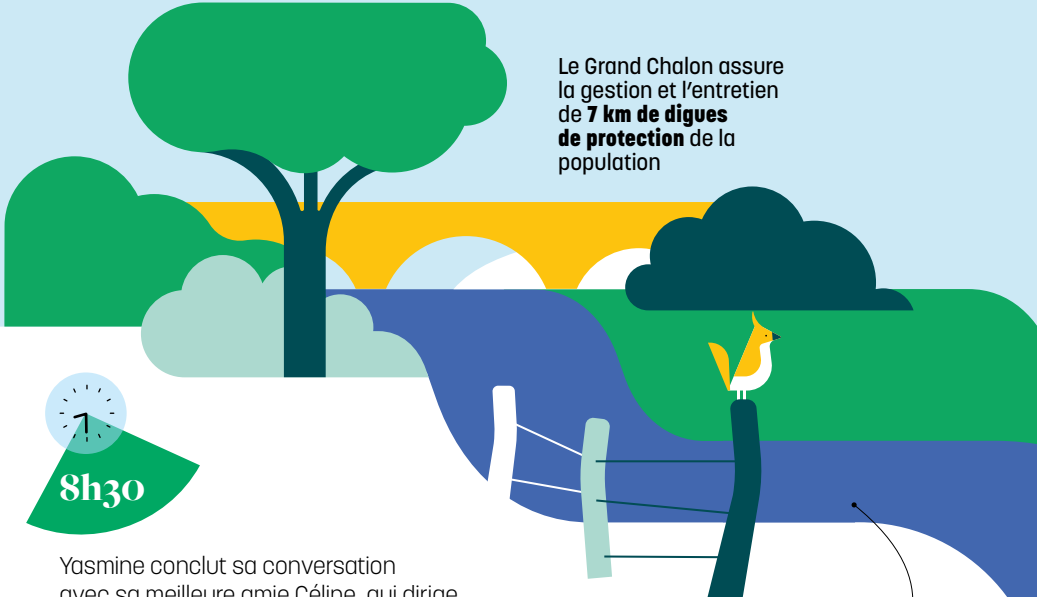


1500 vélos à assistance électrique achetés grâce à la prime du Grand Chalon



22 km de pistes cyclables déjà réalisés

88 km supplémentaires d'ici à 2026



Le Grand Chalons assure
la gestion et l'entretien
de **7 km de digues**
de protection de la
population



8h30

Yasmine conclut sa conversation avec sa meilleure amie Céline, qui dirige une entreprise à Paris.

« Pourquoi ne viendrais-tu pas me rendre visite ? Nous sommes à 1h20 de Paris en TGV, sur une zone d'activité innovante en matière environnementale. Je pourrais te faire rencontrer la responsable de l'accompagnement des entreprises du Grand Chalons. Je suis certaine qu'il achèvera de te convaincre de venir t'installer ici ! »

240 km de
cours d'eau sur
le territoire de
l'Agglomération

Le Grand Chalons assure
l'aménagement, la
gestion et l'entretien
de **21 zones d'activités
économiques** réparties
sur tout son territoire





9h00

Ce matin, Paul réalise une animation pédagogique sur les berges de la Corne. Des voix se font entendre : les CE2 et leur enseignante arrivent ! Au programme : la découverte du cycle de l'eau, l'observation de la biodiversité et des conseils pour préserver l'eau au quotidien. Au détour du sentier, les enfants découvrent des travaux en cours : il s'agit de plantations et d'aménagements qui vont permettre de restaurer les rives de la rivière.



11h45

Avant de rentrer chez lui, Paul fait un détour par la déchetterie, pour y déposer ses déchets verts. C'est bien beau d'avoir un jardin, mais il faut l'entretenir !



10 déchetteries
accessibles
aux professionnels
et aux habitants



12h00

Yasmine retrouve son amie Sophie. Elles ont fait connaissance il y a quelques mois, grâce à Yvon, l'appli développée par le Grand Chalons pour faciliter les déplacements sur son territoire : depuis, elles covoiturent régulièrement ! Les deux amies récupèrent un panier repas grâce aux circuits courts mis en place à SaôneOr et filent faire le plein de la voiture partagée à la station multi-carburants. Cap sur le parc Freyssinet pour une partie de tennis padel. Quel bel équipement, entièrement réalisé sur des friches industrielles et privilégiant le réemploi de matériaux. Ici, on respire !



22 établissements
d'enseignement
supérieur

108 formations allant
du bac + 1 au bac + 8
(doctorat)

L'Usinerie, c'est
4 000 m² au service
des entreprises du
Grand Chalonnais

Près de **2 500 étudiants** aujourd'hui
Objectif : 3 000 étudiants en 2030



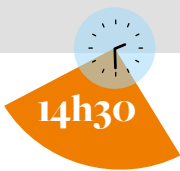
13h30

Longeant la Saône, Yasmine se rend à l'Usinerie, à quelques pas. Elle y a rendez-vous avec Mehdi, Frédéric et Arnaud, trois étudiants en licence informatique et numérique au CNAM, qui souhaitent faire un stage au sein de son entreprise.

Elle salue au passage l'équipe de l'Usinerie Partners, qu'elle connaît bien pour avoir été accompagnée dans ses réflexions sur la transformation numérique et digitale de son entreprise, afin de renforcer sa compétitivité.

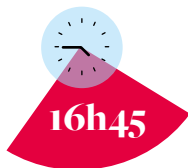
16 projets aidés depuis janvier 2020 par **Adapt+**

Plus de **23 000 euros** versés, représentant plus de 100 000 € de travaux



Paul quant à lui a pris son après-midi. Sa maman, Michèle, 82 ans, sort de l'hôpital où elle a été admise après une chute... Il veut vérifier que tout est en ordre pour son retour à la maison. Grâce au programme Adapt+, il a fait installer des barres d'appui et un monte-escalier

pour faciliter son maintien à domicile en renforçant l'accessibilité de sa maison. Toujours curieuse du monde, Michèle suit des cours pour apprivoiser Internet et se connecter depuis chez elle à ses petits-enfants : une façon de se sentir moins seule...



16h45

Le portable sonne : bonne nouvelle, le dossier que la famille Tambourbatan a déposé à l'Espace Habitat Conseil pour rénover sa maison sur le plan énergétique est validé. Une porte claque. Ça y est, Grégoire est rentré de l'école. C'est l'heure du goûter.



Rénov+ depuis janvier 2020, c'est :
• **32 projets** aidés
• près de **60 000 €** versés
par le Grand Chalon





17h00

Grégoire révise sa leçon d'histoire-géo. La maîtresse a fait cours sur le rôle des différentes collectivités en France.

« Dis Papa, tu sais que notre agglomération s'appelle le Grand Chalons ?

C'est bien là où tu travailles, non ? »

« Bravo Grégoire ! Et d'ailleurs, en parlant du Grand Chalons, prends ton sac de piscine, il est temps de partir pour ton cours à l'Espace Nautique. C'est justement un équipement géré par l'Agglo. »



En 2022 :
244 associations
sportives sur le territoire
du Grand Chalons
26 483 adhérents

**Les Climats du vignoble
de Bourgogne, inscrits au
patrimoine mondial de l'Unesco**



380 entreprises agricoles

950 agriculteurs et salariés



18h00

Il est temps de terminer la semaine. Yasmine se réjouit d'être en week-end. Amir et Déborah, ses amis lyonnais, les rejoignent demain matin. Elle prévoit de leur faire découvrir la Côte chalonnaise en trottinette électrique avant de terminer par une dégustation de vin chez l'un de ses producteurs favoris. Le territoire regorge de pépites gastronomiques !



19h30

Ça y est, tout le monde est rentré. Ce soir, Grégoire et Mila sont ravis : c'est Léa, leur baby-sitter, qui les garde. Ils entendent bien en profiter. Paul et Yasmine sont prêts à partir : tous deux ont une soirée de prévue. Mais pas au même endroit !

Paul a rejoint Yoann devant le Colisée. Ce soir ils viennent soutenir leur équipe, l'Élan Chalonnais ! Ambiance survoltée en perspective...

20h00

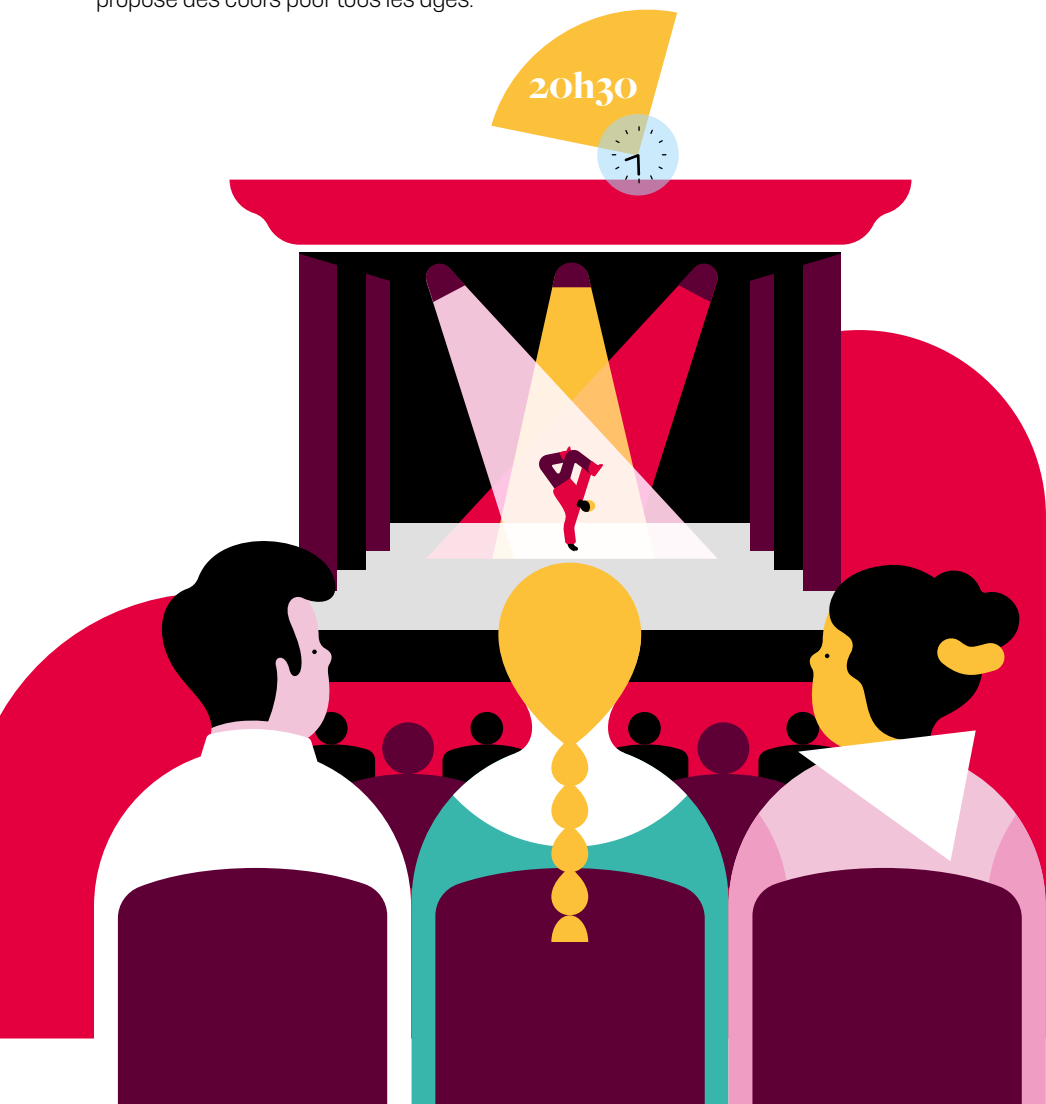


Le Grand Chalonnais gère et entretient **10 équipements** culturels et sportifs

- Colisée
- Espace des Arts
- Base Adrien Hardy
- Golf de Chalonnais-sur-Saône
- Stade Léo Lagrange
- Complexe de tennis
- Conservatoire
- École Média Art Fructidor
- Espace Nautique
- Boulodrôme

Yasmine retrouve son amie Marion sur le parvis de l'Espace des Arts. Celle-ci a fait le trajet entre la gare TGV du Creusot et la gare de Chalon-sur-Saône grâce à la navette, qui met une vingtaine de minutes.

Soirée rythmée en perspective : elles assistent à un spectacle de hip-hop. D'ailleurs, si elles se remettaient à la danse ? Le Conservatoire propose des cours pour tous les âges.



Le Grand Chalons, votre territoire

1^{re} agglomération
de Saône-et-Loire



Superficie :
551,7 km²

51 communes
réparties en
6 bassins de
vie

53 800
emplois

117 710
habitants

9 100
entreprises

Suivez toutes nos actions et actualités sur :

www.legrandchalon.fr

Illustrations : @ Gwladys Morey (www.patricia-lucas.com)
Conception : La Falle Entreprise
Impression : SIB Imprimerie
Octobre 2022

Le **GrandChalons**

Agglomération